

三农实用周刊
面向郊区 服务农业 做农民的朋友

玉米秋后巧管理增产不发愁

【蔬菜病虫害诊断与防治】

毛茛菔枯病

(接上期)

病菌喜温暖潮湿的环境,适宜发病的温度范围15~30℃。最适宜的发病环境日均温度为22~28℃,相对湿度95%以上。最适宜的感病生育期为结荚期至采收期。发病潜育期5~10天。

上海及长江中下游地区毛茛菔枯病的主要发病盛期在5~10月。年度间早春温度偏高、多雨或梅雨期间多雨的年份发病重;秋季多雨、多露露的年份发病重;田块间连作田、地势低洼、排水不良的田块发病较重;栽培上种植过密、通风透光差、长势偏旺易诱发病害。(未完待续)

当前,玉米处于小喇叭口期、大喇叭口期、抽雄期不等,由于近来降水过程较多,提醒农民遭受涝灾后,要根据实际情况及时采取补救措施,加强田间管理,以减灾保产。

抓紧排水散墒

目前,作物处在多雨期,各地要组织人力对涝洼地加大排水散墒力度。调度大型机械清理排水主干道,加大泄洪量,疏通排水沟,组织农民进地开沟,突击排除田间积水。已无明水的地块要抓住降雨间歇期有利时机,组织人力挖沟沥水和中耕散墒,降低田间湿度,增强土壤通透性,改善作物根际环境。

及时补充速效肥

大部分玉米正处在大喇叭口期到抽穗期,是玉米生长的关键时期,因前段时间持续降雨未能施肥的地块要抓紧追肥。特别是前期受涝地块,玉米根系吸收能力下降,应适当增施尿素等速效氮肥,促进玉米生长发育。亩产500公斤左右的地块每亩可追施尿素15~20公斤,硫酸钾10公斤左右。施肥要开沟埋施或用机械耩施,避免撒施。要提早防止玉米早衰,籽粒灌浆期每亩再施用尿素7.5公斤左右。

防止倒伏

在容易发生倒伏的地块,可采取中耕培土等措施,促进气生根发育,增施钾肥,拔除弱株改善群体结构,提高植株抗倒能力。对于出现倒伏的植株可以视情况将植株扶正,基部围土压实。

搞好病虫害防治

重点防控黏虫、玉米螟、蚜虫等虫害和褐斑病、大斑病、锈病等病害。黏虫可用50%辛硫磷1000倍液喷雾防治。玉米螟等穗虫可用90%敌百虫800倍液滴灌果穗防治。玉米蚜可用50%啉蚜雾每亩8~10克或10%吡虫啉每亩10~15克加水45公斤喷雾防治。褐斑病、大斑病、弯孢菌叶斑病可用50%多菌灵500倍液喷雾防治,锈病可用20%粉锈宁乳油每亩75~100毫升喷雾防治。

做好人工辅助授粉

要密切关注玉米授粉情况,及时采取应



对措施。高产攻关田可进行人工去雄和辅助授粉。大田玉米开花授粉期间如遇连续阴雨或极端高温,也要采取人工辅助授粉等补救措施,切实提高结实率,努力增加穗粒数。

适期晚收

今年夏玉米直播面积较大,加之前段时间日照时数少,光照条件差,特别需要光照和积温补偿,各地更要高度重视适期晚收工作。要大面积连片推进、整建制推进,打消农户怕偷怕丢的思想顾虑;要农机农艺联合推进,农机手和农户一起行动,避免联合收割机过早下地。一般地块应在9月底10月初收获,播种较晚的地块和种植生育期偏长品种的地块应在10月10日前后收获。依技

上海奉贤拍卖行 拍卖公告

受有关部门委托,我行定于2017年8月24日公开拍卖上海市宝山区顾陈路815号部分房屋建筑物及配套构筑物。现将有关公告如下:

一、拍卖标的:

顾陈路815号部分房屋建筑物及配套构筑物(无产权证不含土地使用权)(详见评估清单)。

二、咨询、看样、登记时间、地点:

1. 咨询、登记时间:2017年8月22日、8月23日上午:9:00—11:00 下午:13:30—15:00

2. 咨询登记地点:上海市奉贤区南桥镇解放中路249号

3. 联系电话:57185234

4. 联系人:盛先生

三、拍卖时间、地点:

1. 拍卖时间:2017年8月24日(星期四)上午10:00

2. 拍卖地点:上海市奉贤区南桥镇解放中路249号

注:1. 竞买人持身份证和《企业法人营业执照》登记。2. 竞买人委托代理人参加竞买的,代理人必须出示合法有效的委托书。3. 在竞买人办理登记手续时,需出具沈杨村同意与受买人重新签署合作协议(土地使用协议)的有效文件,方能办理拍卖登记手续。拍卖会(2017年8月23日15:00时)前解缴至本公司账户后方能办理拍卖登记手续。

上海奉贤拍卖行
2017年8月17日



疫病引起的烂果

疫病从辣椒苗期到结果期都有发生,是造成辣椒花、叶、果凋落的主要病害。烂果多数从蒂部开始,发生初期蒂部产生水渍状暗褐色斑点,病部和健部有明显的界限,后迅速变褐软腐;湿度大时表面长出白色霉层,果实干缩后残留在枝上,不易脱落。

防治方法:(1)加强田间管理,注意通风透光,防止湿度过大,栽培中要与十字花科蔬菜轮作,避免与瓜类、茄果类蔬菜轮作。(2)选用64%杀毒矾50倍液或50%甲霜灵锰锌800倍液,喷洒与浇灌相结合,隔7天用1次,连用2~3次。

软腐病引起的烂果

疫病从辣椒苗期到结果期都有发生,是造成辣椒花、叶、果凋落的主要病害。烂果多数从蒂部开始,发生初期蒂部产生水渍状暗褐色斑点,病部和健部有明显的界限,后迅速变褐软腐;湿度大时表面长出白色霉层,果实干缩后残留在枝上,不易脱落。

防治方法
1. 选用抗病品种,注意品种搭配和轮换。
2. 在播种前进行水稻种子处理:可用45%扑霉灵浸种;在插秧前施送嫁肥和送嫁药;在移栽前一周,每亩秧田施用尿素3~5kg,增强植株抗病能力,并结合防治叶稻瘟以及防螟虫、飞虱的送嫁药一起施用。也可用20%三环唑可湿性粉剂液浸秧5分钟,捞出堆捂30分钟再插。
3. 合理肥水管理,施足基肥,早施追

大棚辣椒烂果的防治技术

病果初生水渍状暗绿色斑,后期全果软腐,有恶臭味,果皮变白,果实失水后脱落或挂在枝上,其它部位症状很少。该病为细菌性病害,病菌通过雨水或灌溉水传播,染病后病菌又可通过烟青虫传播。

防治方法:(1)大棚加强通风,防止湿度过高。四周开好排水深沟,以免雨后积水。(2)采用10%吡虫啉1000倍液或5%抑太保1000倍液杀灭烟青虫。(3)雨前雨后及时喷洒72%农用链霉素4000倍液,或30%DT500倍液,或77%可杀得600~800倍液,连喷2~3次,每7~10天左右一次。

炭疽病引起的烂果

整个结果期都有发生,结果中后期发病较重,果实接近成熟时易染病。初呈水浸状黄褐色圆斑,边缘褐色,中央灰褐色,斑面有隆起的同心轮纹,常密生小黑点。潮湿时,病斑表面溢出红色黏稠物;干燥时,病部干缩成膜状,常开裂露出种子。叶部感病,初期为水渍状绿斑点,后期变为边缘褐色、中央浅灰色的小斑。

防治方法:(1)种子消毒;(2)加强田间管理,避免栽植过密,及时整枝去老叶,以利通风透光,雨季注意开沟排水,避免田间积水,防止果实日灼。(3)选用70%甲基托布津600~800倍液或75%百菌清800倍液,隔5~7天喷1次,连用2~3次。

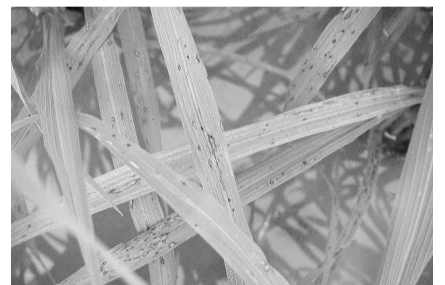
灰霉病引起的烂果

该病主要发生在辣椒的幼果期,以门椒、对椒发病最重,在幼果期顶部或蒂部出现褐色水渍状病斑,后凹陷腐烂,呈暗褐色,表面形成灰色霉层,其他部位症状减少。

防治方法:(1)加强通风管理。上午棚内保持较高的温度,使棚顶露水雾化;下午适当延长通风时间,以降低棚内湿度;夜间要适当提高棚温,减少结露。(2)及时清除病株,防止病菌传播蔓延。植株发病后,要及时摘除病叶、病果,拔除严重的病株,集中烧毁。(3)药剂防治:选用50%速克灵2000倍液或50%扑海因1500倍液喷雾,隔5~7天喷1次,连续防治2~3次;如棚内温度低、湿度大时,可用一熏灵烟雾剂连续或交替熏蒸2~3次,效果更佳。宝依

水稻叶瘟防治技术

肥,中期适当施氮控苗,后期看苗补肥。避免氮肥施用过多或过晚,并注重增施磷、钾肥。水分管理要根据浅水栽秧、深水返青、薄水分蘖、孽够晒田的原则。
4. 药剂防治。叶瘟要早发现早防治;从分蘖期开始,如发现发病中心或叶片上有急性病斑,应及时进行药剂防治。
常用药剂
6%的春雷霉素可湿性粉剂30~40克/亩次,或75%的三环唑可湿性粉剂30~40克/亩次或40%富士一号乳油100毫升/亩次。以上



任一种药剂兑水45~60公斤喷雾防治,6~8天后再次防治一次,喷药后4小时内遇雨须补喷,以期达到理想防效。依技

草莓定植注意事项

当前又将到草莓定植的时期,为了更好地确保草莓能够活棵快、成活率高、发苗早,必须在定植时注意以下几点事项:
定植适宜的温度
气温为25℃左右,地温为15~17℃,定植过早,气温过高,影响成活率,定植过迟,不利于幼苗的生长发育及草莓的早上市。
壮苗的选择
选择壮苗,体内有较多的营养积累,定

植后成活快,能分化较多的花芽,为翌年春天抽出较多的花轴、开出较大的花朵和结出又多又大的果实奠定基础,并且壮苗抗逆性强,易越冬。
定植前苗的预处理
定植前要摘除部分老叶,只保留新叶2~3片,疏除黑色的根茎及须根,以刺激新根发生,以利于成活,根部用咪唑胺药液沾根,预防草莓炭疽病等病害。

草莓的定植

每垄双行定植,行距25cm,株距15~20cm,根茎基部呈弓形,一般花序(花轴)在弓背处伸出,定植时弓背朝外,以便花轴在垄的两侧,通风透光利于草莓幼果的发育生长,又便于采摘。定植时不宜过深,过深苗心被土埋住易造成烂心死苗,也不宜过浅,过浅根茎外露,不易产生新根,易引起苗干死亡,要做到“浅不露根,深不埋心”。

浇好活棵水

定植后立即浇缓苗水,要浇大水,顺沟浇,浇透浇散土垡,有条件的可以在大棚架上覆盖遮阳网。依柯

注销公告

上海春小麦园艺有限公司(统一社会信用代码:91310115086159329P)经股东会决议,拟向公司登记机关申请注销登记,清算组由吴燕华、胡天君、周亚英组成,吴燕华任组长。请债权人于本公告发布之日起四十五日内向本公司清算组申报债权。特此公告。
联系人:吴燕华
联系电话:15801811180